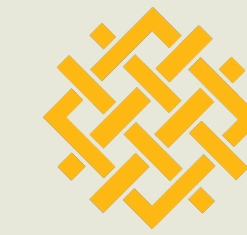




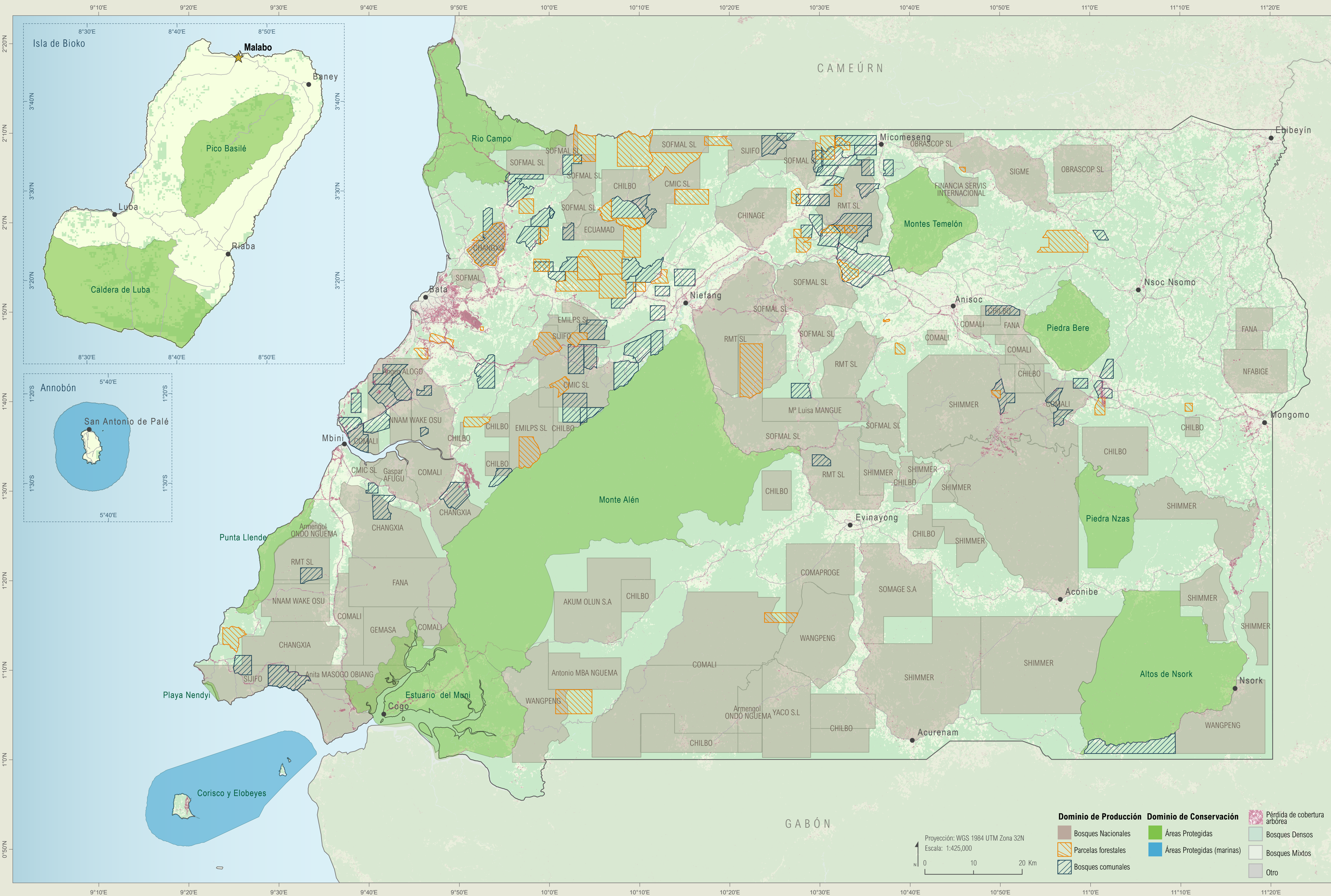
Ministerio de
Agricultura y Bosques

Recursos Forestales de Guinea Ecuatorial

Diciembre 2016



WORLD
RESOURCES
INSTITUTE



Concesiones por empresas forestales

Empresa	Numero de Concesiones	Pérdida de Cobertura Arbórea Anual (ha)			
		Área (ha)	2001-2005	2006-2010	2011-2015
AKUM OLUN S.A.	1	21,629	3.54	7.41	8.25
Angen ALOGO	1	9,955	12.09	21.45	87.79
Anita MASOGO OBIANG	2	13,332	3.05	14.21	57.21
Antonio MBA NGUEMA	1	10,357	1.46	3.98	9.92
Armengol ONDO NGUEMA	2	9,285	5.67	3.12	13.40
CHANGXIA	4	46,314	25.27	21.13	76.33
CHILBO	17	77,677	22.03	22.80	122.33
CHINAGE	1	11,978	5.89	9.12	32.65
CMIC SL	3	23,910	9.10	16.00	28.41
COMALI	11	115,685	41.87	74.82	229.04
COMAPROGE	1	15,373	2.63	4.60	15.91
ECUAMAD	1	5,205	0.97	4.23	6.07
EMILPS SL	2	16,323	0.68	6.52	7.47
FANA	3	30,120	12.89	19.90	35.90
FINANCIA SERVIS INTERNACIONAL	1	4,560	1.40	2.31	5.17
Gaspar AFUGU	1	5,381	3.89	7.58	15.61
GEMASA	1	11,827	0.44	8.71	2.78
Ma Luisa MANGUE	1	10,428	2.74	22.49	28.48
NFABIGE	1	11,311	8.63	10.78	27.70
NNAM WAKE OSU	3	25,644	24.27	37.39	57.86
OBRSASCO SL	2	15,940	9.47	9.19	53.22
RMT SL	6	89,588	54.07	85.20	257.66
SHIMMER	11	258,601	106.21	158.23	640.91
SIGME	1	16,489	22.14	24.62	93.52
SUIFO	3	36,705	11.24	68.48	150.36
SOFMAL SL	12	70,051	63.47	94.55	209.40
SOMAGE S.A	1	21,549	22.55	16.18	51.10
WANGPENG	3	61,320	24.75	25.11	57.27
YACO S.L	1	18,422	11.46	9.12	38.23
Total Parcial	98	1,064,959	513.89	809.22	2419.95

Áreas Protegidas

Área Protegida	Tipo	Pérdida de Cobertura Arbórea Anual (ha)			
		Área (ha)	2001-2005	2006-2010	2011-2015
Altos de Nsork	Parque Nacional	72,024	68.48	30.98	35.94
Annobón	Reserva Natural	23,533	-	-	-
Caldera de Luba	Reserva Científica	51,038	12.39	40.17	15.63
Corisco y Elobeyes	Reserva Natural	47,815	9.10	28.26	7.18
Estuario del Muni	Reserva Natural	60,091	31.03	68.75	166.62
Monte Alén	Parque Nacional	193,126	21.27	56.62	85.80
Montes Temelón	Reserva Natural	25,696	10.81	9.60	40.67
Pico Basilé	Parque Nacional	32,238	6.16	42.19	45.32
Piedra Bere	Monumento Natural	20,064	5.52	16.55	24.53
Piedra Nzás	Monumento Natural	19,020	8.09	5.23	3.63
Playa Nendyi	Reserva Científica	497	-	0.31	-
Punta Liende	Reserva Natural	8,405	3.25	5.63	22.44
Rio Campo	Reserva Natural	34,731	24.63	117.36	94.51
Total Parcial		588,278	201	422	542

Los datos usados para la producción de este mapa han sido recopilados a través de la colaboración del Instituto de Recursos Mundiales (WRI), y el Ministerio de Agricultura y Bosques (MAB). Este mapa fue producido por WRI y MBMA, con la ayuda de la Agencia Internacional de Desarrollo de los Estados Unidos (USAID), el Ministerio del Medio Ambiente de Noruega, y el Departamento de Desarrollo Internacional del Reino Unido. Esta iniciativa también es apoyada por contribuciones en sistemas de ESRI.



Atlas Forestal

El Instituto de Recursos Mundiales (WRI) y el Ministerio de Agricultura y Bosques (MAB) trabajan en estrecha colaboración desde el 2010 para mejorar las capacidades nacionales en monitoreo y manejo de bosques, enfocándose en técnicas modernas para recopilar y gestionar datos. Los dos objetivos principales de esta colaboración son: (1) Desarrollar un sistema de información para el manejo de bosques completo y fácil de acceso, y (2) Entrenar al MAB y al sector ONG que trabaja en bosques sobre sistemas de información geográfica (SIG), análisis de información, para mejorar el monitoreo, manejo y toma de decisiones acerca del uso de recursos forestales.

Conjunta, esta información se integra al Atlas Forestal Interactivo de la República de Guinea Ecuatorial, una base de datos geográficos con información sobre la ordenación del territorio, uso de suelos y títulos de bosques en Guinea Ecuatorial. Este poster muestra el estado de bosques con información del Atlas de Diciembre 2016. La información más reciente puede ser descargada en el sitio web gnq.forest-atlas.org

Fuentes

Lugares poblados, Reserva Forestal, Red de Carreteras: Ministerio de Bosques Medio Ambiente, 2016
Pérdida de Cobertura Arbórea: Hansen, 2014