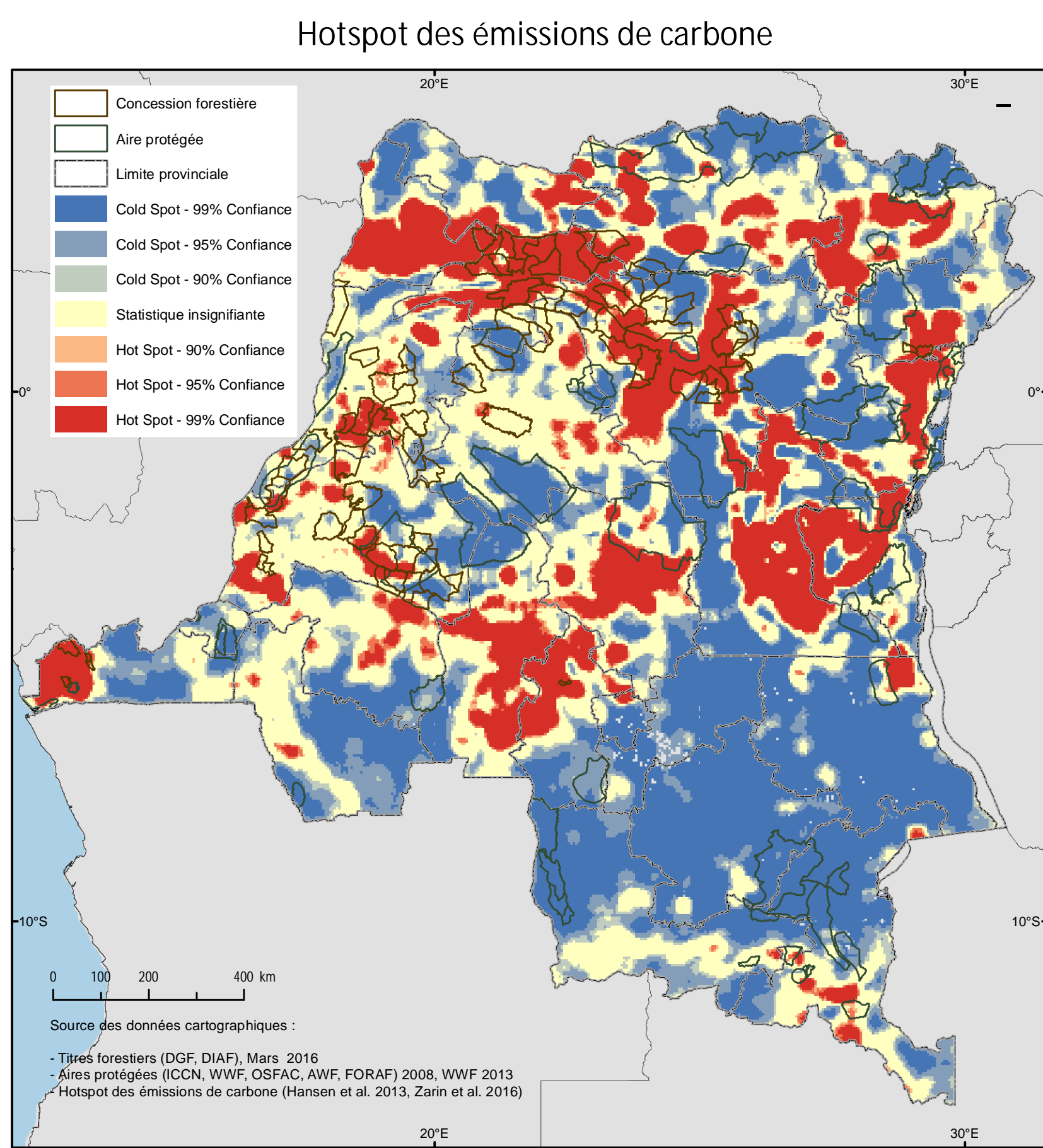
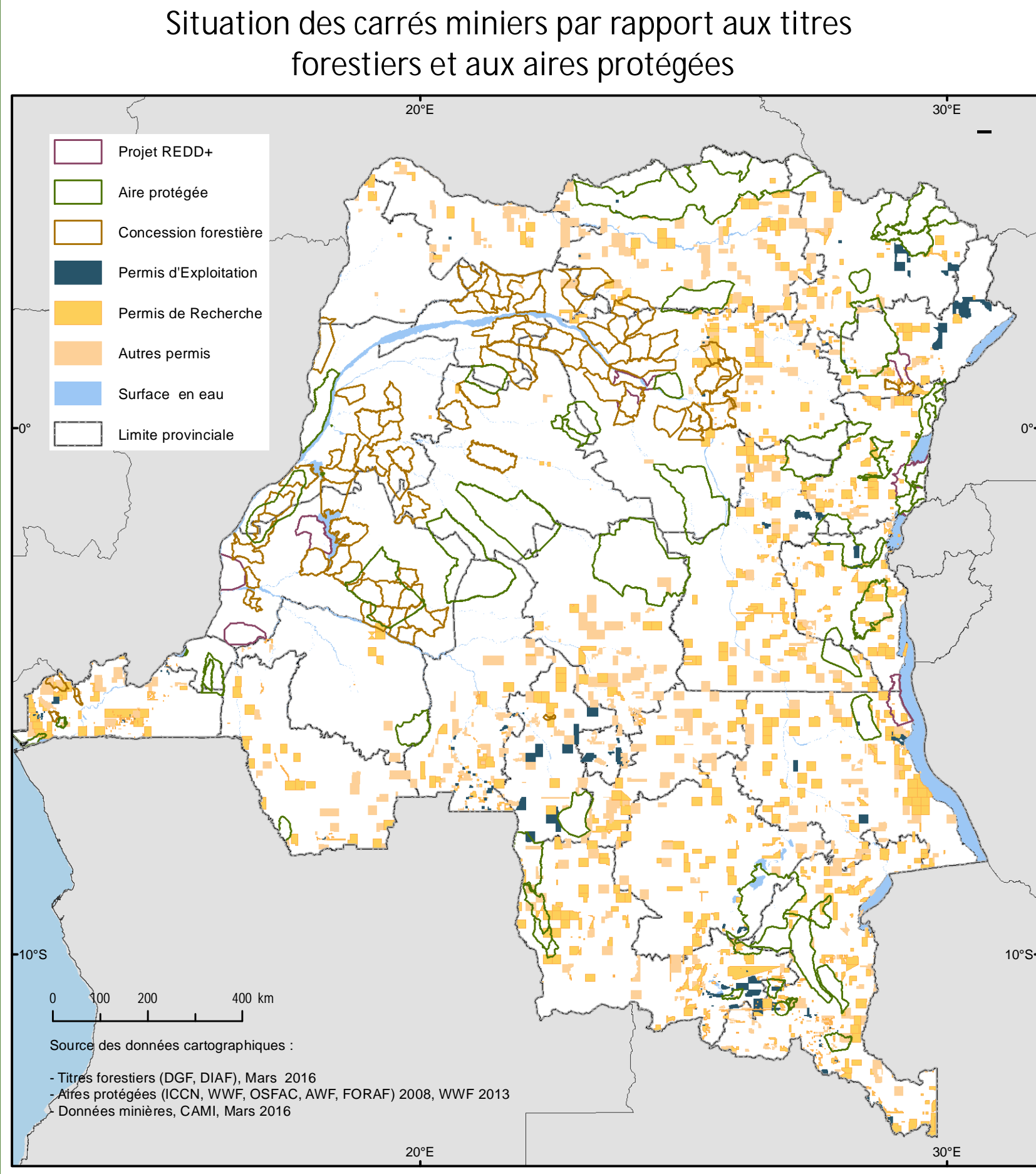
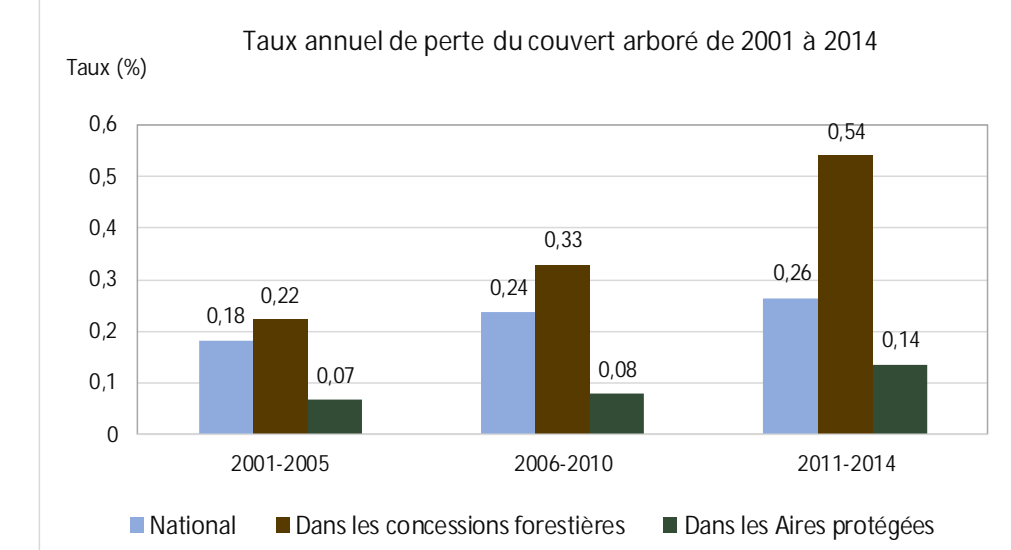


DOMAINE FORESTIER DE LA RÉPUBLIQUE DÉMOCRATIQUE DU CONGO

Situation au 30 Juillet 2016



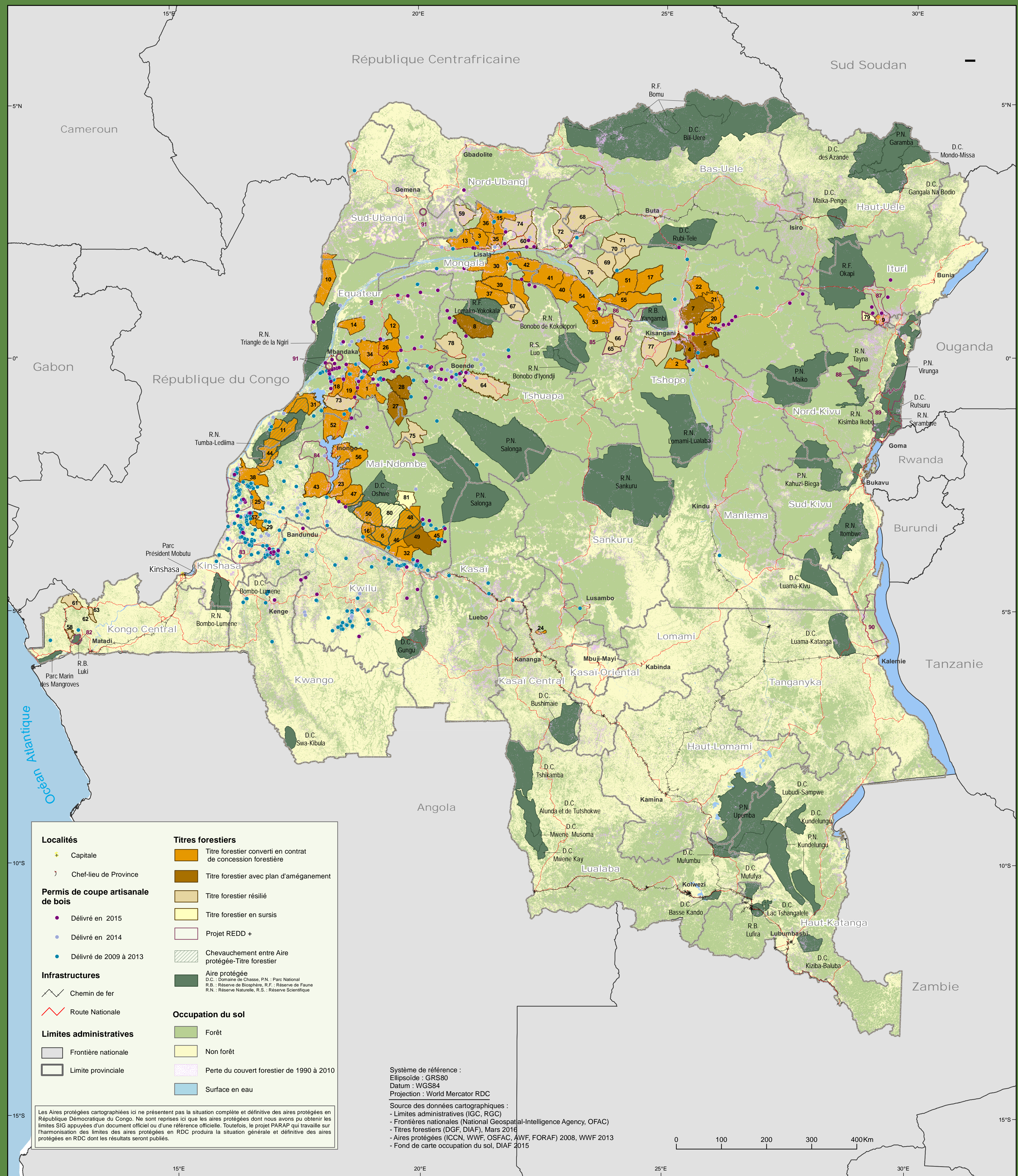
Taux annuel de perte du couvert arboré de 2001 à 2014



Les données de perte de couverture arborée sont disponibles à moyenne résolution (30 m), et fournissent des valeurs uniformes et comparables qui peuvent être utilisées pour les programmes de surveillance. Comme cela est démontré par Tyukavina et al. (2015), le jeu de données original Hansen et al. (2013) sous-estime de manière significative la perte de couverture arborée en RDC pour la période de 2001 à 2012. La perte de couverture observée en 2013 et 2014 en RDC est plus élevée, due en partie à l'augmentation de la sensibilité du capteur Landsat 8 pour détecter les changements dans cette région.

Source des données : Tree cover change, Hansen et al. 2015

Depuis 2006, le World Resources Institute (WRI) et le Ministère de l'Environnement, Conservation de la Nature et Développement Durable (MECND) œuvrent en étroite collaboration à l'amélioration des capacités nationales sur la gestion des ressources forestières et au suivi de l'exploitation forestière par utilisation des données et techniques modernes de gestion de l'information spatiale. Pour plus d'informations <http://cd4.forest-atlas.org>. Cette carte a été produite grâce au financement du Programme Régional pour l'Environnement en Afrique Centrale (CARPE), de l'Agence Américaine pour le Développement (USAID), ainsi qu'au support d'ESRI (Environmental Systems Research Institute) et de HEXAGON.



1. Titres forestiers convertis en contrats de concession forestière

N° ord	SOCIETE	N° GA	N° CCF	SUPERFICIE SIG (ha)	TERRITOIRE	OBSERVATION
1	BAKRI BOIS CORPORATION	04504	00411	195 564	INGENDE	
2	BEGO CONGO	02105	02211	95 071	UBUNDU	
3	CFE	03296	00116	125 940	LISALA	renouvelé par arrêté de la Cour Suprême de Justice n° RA 96/817/09P
4	CFT	03604	04611	146 551	UBUNDU	plan d'aménagement validé
5	CFT	01803	04711	257 219	UBUNDU	plan d'aménagement validé
6	COMPAGNIE DES BOIS	01895	02711	148 081	OSHWÉ	
7	COTREFOR (ex. TRANS M)	03305	01811	219 722	BAF WASENDEBANALIA	plan d'aménagement validé
8	COTREFOR (ex. TRANS M)	03405	00911	275 064	BETFALE	plan d'aménagement validé
9	ENRA	00692	01911	60 182	MAMBASA	
10	FORABOLA (ex. SODEFOR)	01203	5814	284 323	BOMONGKUNJUNGI	cédé à Forabola par arrêté n°01515
11	FORABOLA (ex. SOFORMA)	00503	01511	216 604	LUKOLELA	cédé à Forabola par arrêté n°01515
12	FORABOLA (ex. SOFORMA)	00703	5714	109 334	BOLOMBA	cédé à Forabola par arrêté n°01515
13	FORABOLA (ex. SODEFOR)	02303	03611	181 726	LISALA	cédé à Forabola par arrêté n°01515
14	FORABOLA (ex. SODEFOR)	01303	6014	144 640	BOLOMBA	cédé à Forabola par arrêté n°01515
15	FORABOLA (ex. SODEFOR)	00803	04311	152 363	BUMBALSALA	cédé à Forabola par arrêté n°01515
16	ITB	00201	00511	127 179	OSHWÉ	
17	ITB	00204	00611	221 546	BASOKO	
18	ITB	03305	01211	79 176	BKORO	
19	ITB	00104	01311	222 693	INGENDEBIBIKORO	
20	LAFORESTIERE	00293	00311	140 801	BAF WASENDE	
21	LAFORESTIERE	00292	00711	167 975	BANALIA	
22	LAFORESTIERE	00392	00211	147 447	BANALIA	
23	LAFORESTIERE DU LAC	02405	04812	185 171	KUTUNONGO	
24	MASON NBK SERVICE	04205	01111	13 925	DEMBA	
25	MASON NBK SERVICE	04105	4914	79 730	MUSHIE	
26	MEGABOIS	08803	01711	135 511	BOLOMBA	
27	MOTEMA	03703	02511	210 247	INGENDE	plan d'aménagement validé
28	MOTEMA	03603	02411	179 473	INGENDE	plan d'aménagement validé
29	RBA CONGO	04604	5614	37 367	KWAMOUTH	
30	SAFO	00195	01011	326 953	BONGANDANGA	
31	SCIBOIS	09303	02011	234 862	LUKOLELABIKORO	
32	SCIP (ex. ONATRA)	00491	3514	121 214	OSHWÉ	
33	SIFORCO	02898	01611	175 231	BOLOMBA	
34	SIFORCO	00893	02311	249 999	INGENDE/BOLOMBA	
35	SCIBOIS	03204	03311	92 971	LISALA	
36	SCIBOIS	03304	5114	165 396	LISALA	
37	SIFORCO	02404	02711	212 848	BONGANDANGA	
38	SIFORCO	01800	04011	194 636	BOLOSO	
39	SIFORCO	00795	02611	291 465	DJOLU	
40	SIFORCO (ex. SEDAF)	00396	5414	212 157	YAHUMA	cédé à Siforco par arrêté n°01914
41	SIFORCO (ex. SEDAF)	00196	5314	252 034	YAHUMA	cédé à Siforco par arrêté n°02014
42	SIFORCO (ex. SEDAF)	00296	52914	207 978	BONGANDANGA	cédé à Siforco par arrêté n°02114
43	SODEFOR	01903	6114	246 411	KUTU	
44	SODEFOR	02603	6514	232 601	LUKOLELANONGO	
45	SODEFOR	02403	6214	73 054	OSHWÉ	
46	SODEFOR	06400	03811	173 921	OSHWÉ	
47	SODEFOR	02103	03511	200 144	KUTU	
48	SODEFOR	03103	03411	194 346	OSHWÉ	
49	SODEFOR	02903	6314	298 276	OSHWÉ	plan d'aménagement validé
50	SODEFOR	02803	03911	238 896	OSHWÉ	
51	SODEFOR	02603	03711	216 522	BASOKO	
52	SODEFOR (ex. CFT)	03203	04511	336 916	INONGO	
53	SODEFOR (ex. CFT)	01503	5914	288 413	YAHUMANSANGI	cédé à Sodefor par arrêté n°09013
54	SODEFOR (ex. FORABOLA)	01003	06414	256 073	YAHUMANSANGI	cédé à Sodefor par arrêté n°01615
55	SODEFOR (ex. FORABOLA)	01103	04211	315 858	BASOKO	cédé à Sodefor par arrêté n°01615
56	SOMCONGO	03497	05214	294 014	INONGO	
57	TALATINA	00304	5014	40 040	KWAMOUTH	
TOTAL TITRES CONVERTIS :				57	10 697 620	

2. Titres forestiers rétrocedés

N° ord	SOCIETE	N° GA	N° CCF	ARRETE DE RESILIATION	SUPERFICIE SIG (ha)	TERRITOIRE	OBSERVATION
58	APCITEMVO	00787	06414	06414	24 660	LUKULA	
59	CFT	01403	05614	05614	144 866	LISALA	
60	COTREFOR (ex. TRANS M)	03505	03214	206 029	BUMBASA		
61	FORABOLA	00905	06314	88 612	TSHELASEKE-BANZA	vers concession conservation	
62	FORABOLA	00505	06114	15 450	TSHELALUKULA	vers concession conservation	
63	FORABOLA	00605	06214	14 157	TSHELASEKE-BANZA	vers concession conservation	
64	FORABOLA	00903	05714	388 678	BOENDE		
65	SAFBOIS	03404	00711	05414	73 278	ISANGI	vers concession conservation
66	SAFBOIS	09103	00811	05514	243 408	ISANGI	vers concession conservation
67	SIFORCO	02704	02811	02214	221 176	BONGANDANGADJOLU	
68	SIFORCO	00289	02911	02314	299 919	AKETI	
69	SIFORCO	02804	03011	02414	162 936	BASOKO	
70	SIFORCO	02904	03111	02514	217 796	BASOKOKWETI	
71	SIFORCO	03004	03211	02614	209 711	BASOKOKWETI	
72	SIFORCO	02504	02914	02714	251 943	BUMBASA	
73	SODEFOR	03703	03014	02914	186 402	BKORO	
74	SODEFOR	03503	03114	02914	239 393	BUMBASA	
75	SOFORMA	03303	04411	02714	201 544	MONKOTO	
76	SOFORMA	00303	04111	02814	261 041	BASOKO	
77	SOFORMA	00203	03314	02703	275 025	OPALA	
78	SOFORMA	00403	03414	02814	248 998	BETFALEBOENDE	
TOTAL TITRES RETROCEDES :				21	3 975 242		

3. Titres forestiers en sursis

N° ord	SOCIETE	N° GA	SUPERFICIE SIG (ha)	TERRITOIRE
79	ENRA	02005	39 183	MAMBASA
80	SODEFOR	03003	234 895	OSHWÉ
81	SODEFOR	02203	120 281	OSHWÉ
TOTAL TITRES EN SURSIS :				394 359

4. Projets REDD +

N° ord	Projet	Agence d'exécution	Province	Observation
82	Projet pilote REDD+ Géographique Intégrée autour de la Réserve de Biosphère de Lukulu	WWVBelgique	Kongo-Central	Projet gouvernemental
83	Projet pilote REDD+ Agrobiosphère du Sud-Kivu	Novaciel sprl	Mai-Ndombe	Projet gouvernemental
84	ERA/WWC	ERA	Mai-Ndombe	Projet REDD+
85	Jadara	Jadara International LLC et SAFBOIS sprl	Tshopo	Projet REDD+
86	Projet pilote REDD+ Géographique Intégrée Isangi	OCEAN	Tshopo	Projet gouvernemental
87	Projet pilote REDD+ Géographique Intégrée de Mambasa	WCS	Ituri	Projet gouvernemental
88	Tarpia	CI	Nord-Kivu	Projet REDD+
89	Projet pilote REDD+ Géographique Intégrée Economakala	WWF/Belgique	Nord-Kivu	Projet gouvernemental
90	Mitsishi Kabobo	WCS	Tanganyika	Projet REDD+
91	Projet d'Appui à la Société Civile et au Gouvernement dans le cadre de la REDD en province de l'Équateur	WHRC	Équateur/Sud-Ubangi	Projet gouvernemental

(1) Il ne s'agit pas de la situation complète des projets REDD+ en République Démocratique du Congo. Nous avons repris ici que les projets REDD+ dont nous avons pu obtenir les limites SIG.