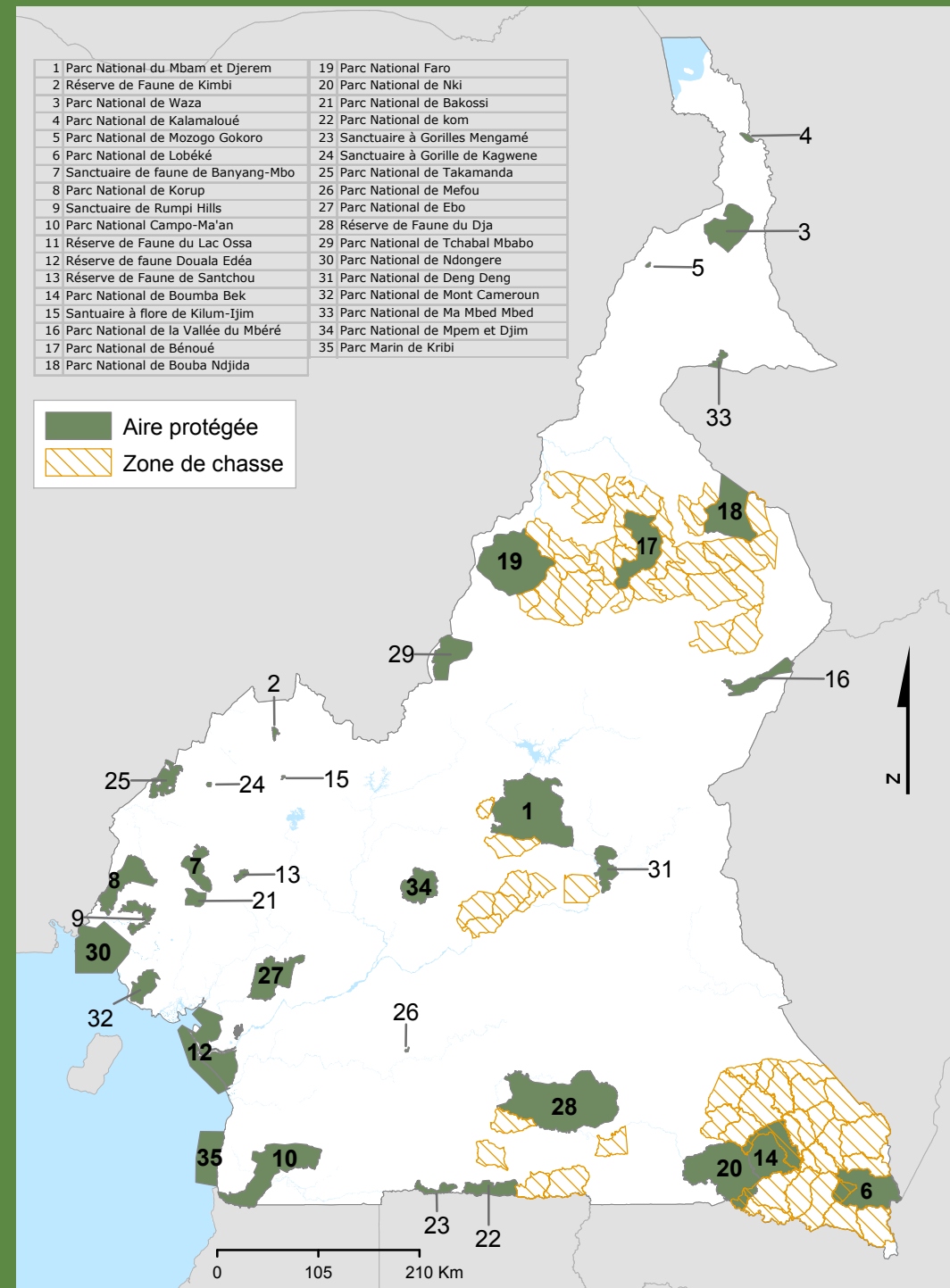
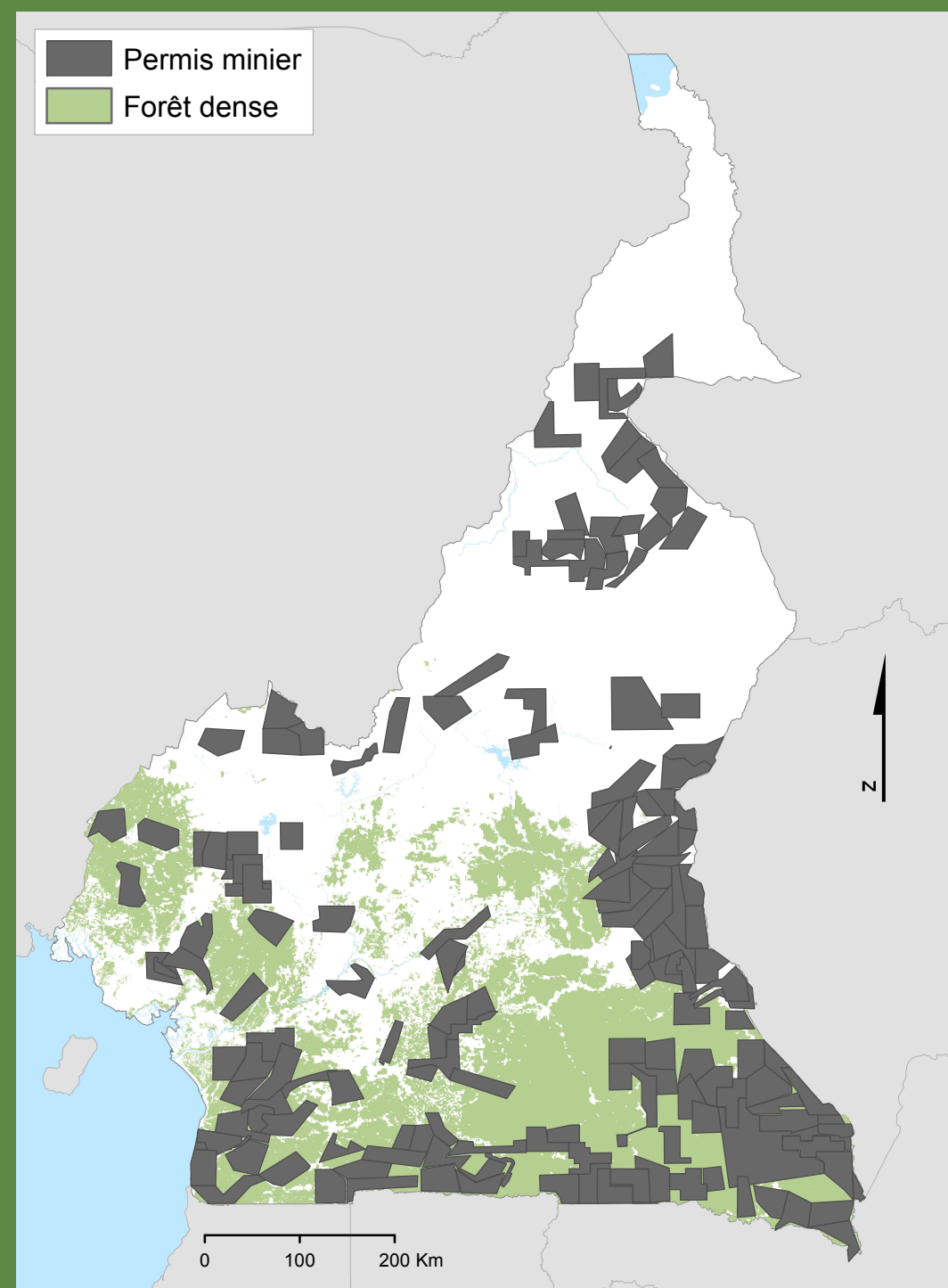




### AIRES PROTÉGÉES ET ZONES DE CHASSE



### PERMIS D'EXPLORATION MINIERÈRE



**Données et élaboration de la carte**  
Les données utilisées pour l'élaboration de cette carte ont été rassemblées conjointement par une équipe composée du personnel du World Resources Institute (WRI), du Ministère des Forêts et de la Faune (MINFOP) et d'autres partenaires à l'instar du Centre Technique de la Forêt Communale (CTFC) et GiZ-ProPSFE. En outre, Rainforest Alliance (RA) a activement participé au processus de validation des données.

Cette carte est produite par le WRI et le MINFOP avec le soutien de l'Agence Américaine pour le Développement International (USAID) à travers son Programme Régional de l'Afrique Centrale pour l'Environnement (CARPE).

Cette initiative bénéficie également du support matériel (logiciels) de ESRI et Erdas.

**USAID** **esri** **erdas** **carpe**

Collaboration MINFOP - WRI

Depuis 2002, le World Resources Institute (WRI) et le Ministère des Forêts et de la Faune oeuvrent conjointement au renforcement des capacités nationales de suivi et d'aménagement forestier par l'utilisation des données de la télédétection et les techniques modernes de gestion de l'information. Les deux principaux objectifs de cette collaboration sont les suivants :

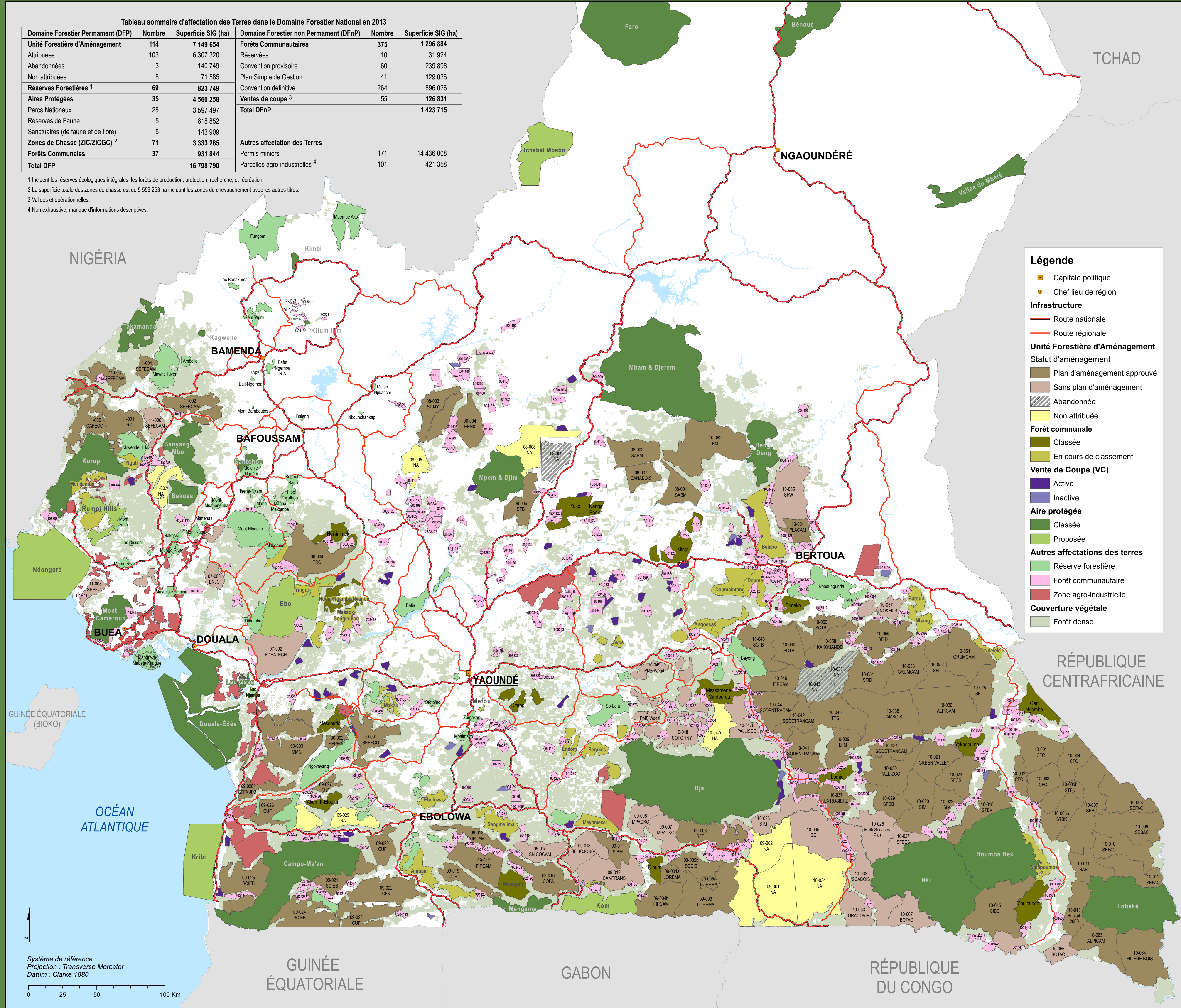
- (1) Développer un système intégré et convivial de gestion de l'information forestière basée sur des méthodes standards; et
- (2) Renforcer les capacités du personnel du MINFOP et des ONG du secteur forestier en technique de télédétection, Système d'Information Géographique (SIG) et d'analyse de l'information afin d'améliorer le suivi, la gestion et la prise de décision dans le cadre de l'attribution et de l'utilisation des ressources forestières.

Ces informations sont compilées dans l'Atlas Forestier Interactif du Cameroun qui est une base de données complète contenant des informations relatives à l'exploitation forestière et activités connexes dans l'ensemble du pays. Ce poster représente une vue d'ensemble du domaine forestier national en Août 2013, telle que tirée de la base de données de l'Atlas Forestier.

Tableau sommaire d'affectation des Terres dans le Domaine Forestier National en 2013

Domaine Forestier Permanent (DFP)	Nombre	Superficie SIG (ha)	Domaine Forestier non Permanent (DFnP)	Nombre	Superficie SIG (ha)
<b>Unité Forestière d'Aménagement</b>	<b>114</b>	<b>7 149 654</b>	<b>Forêts Communautaires</b>	<b>375</b>	<b>1 296 884</b>
Attribuées	103	6 307 320	Réservées	10	31 924
Abandonnées	3	140 749	Convention provisoire	60	239 898
Non attribuées	8	71 585	Plan Simple de Gestion	41	129 036
<b>Réserves Forestières <sup>1</sup></b>	<b>69</b>	<b>823 749</b>	Convention définitive	264	896 026
Aires Protégées	35	4 560 258	<b>Ventes de coupe <sup>3</sup></b>	<b>55</b>	<b>126 831</b>
Parcs Nationaux	25	3 597 497	<b>Total DFnP</b>	<b>1 423 715</b>	
Réserves de Faune	5	818 852	<b>Autres affectation des Terres</b>		
Sanctuaires (de faune et de flore)	5	143 909	Permis miniers	171	14 436 008
<b>Zones de Chasse (ZIC/ZICGC) <sup>2</sup></b>	<b>71</b>	<b>3 333 285</b>	Parcelles agro-industrielles <sup>4</sup>	101	421 358
<b>Forêts Communales</b>	<b>37</b>	<b>931 844</b>			
<b>Total DFP</b>	<b>16 798 790</b>				

1 Incluent les réserves écologiques intégrales, les forêts de production, protection, recherche, et récréation.  
2 La superficie totale des zones de chasse est de 5 559 253 ha incluant les zones de chevauchement avec les autres titres.  
3 Valides et opérationnelles.  
4 Non exhaustive, manque d'informations descriptives.



**Légende**

- Capitale politique
- Chef lieu de région
- Infrastructure**
  - Route nationale
  - Route régionale
- Unité Forestière d'Aménagement**
  - Statut d'aménagement
    - Plan d'aménagement approuvé
    - Sans plan d'aménagement
    - Abandonnée
    - Non attribuée
  - Forêt communale
    - Classée
    - En cours de classement
  - Vente de Coupe (VC)
    - Active
    - Inactive
  - Aire protégée
    - Classée
    - Proposée
  - Autres affectations des terres
    - Réserve forestière
    - Forêt communautaire
    - Zone agro-industrielle
  - Couverture végétale
    - Forêt dense

Système de référence :  
Projection : Transverse Mercator  
Datum : Clarke 1880