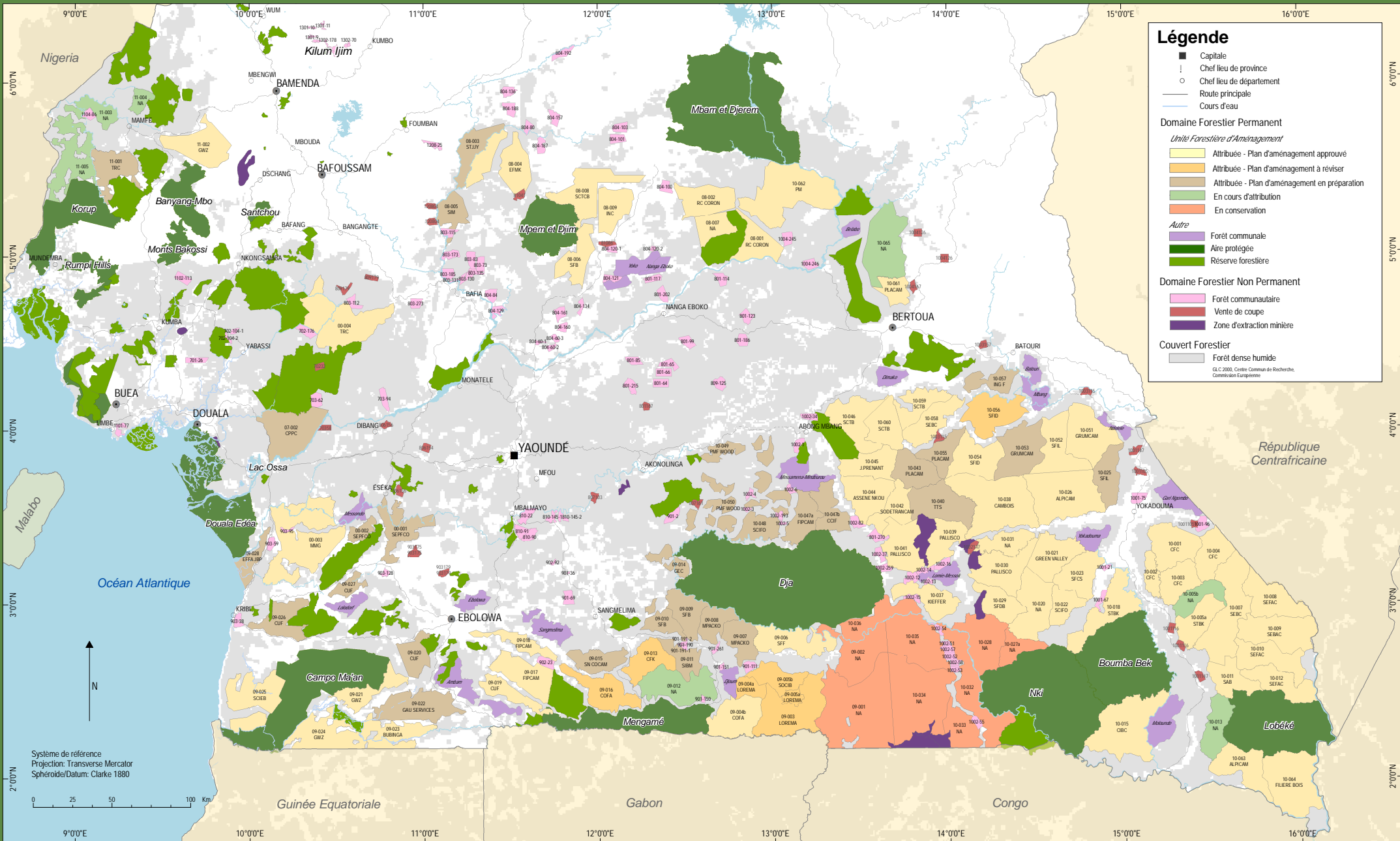




SITUATION DE L'EXPLOITATION FORESTIERE AU CAMEROUN

31 mai 2006



Légende

- Capitale
- ! Chef lieu de province
- Chef lieu de département
- Route principale
- Cours d'eau

Domaine Forestier Permanent

Unité Forestière d'Aménagement

- Attribuée - Plan d'aménagement approuvé
- Attribuée - Plan d'aménagement à réviser
- Attribuée - Plan d'aménagement en préparation
- En cours d'attribution
- En conservation

Autre

- Forêt communale
- Aire protégée
- Réserve forestière

Domaine Forestier Non Permanent

- Forêt communautaire
- Vente de coupe
- Zone d'extraction minière

Couvert Forestier

- Forêt dense humide

CLC 2000. Centre Commun de Recherche, Commission Européenne.

Système de référence
 Projection: Transverse Mercator
 Sphéroïde/Datum: Clarke 1880

Carte produite par Global Forest Watch avec l'appui de l'USAID (United States Agency for International Development), CARPE (Programme Régional de l'Afrique Centrale pour l'Environnement), ESRI (Environmental Systems Research Institute) et Leica.

 Couvert forestier: Projet Global Land Cover 2000, Centre Commun de Recherche, Commission Européenne, 2003

 Date de publication: Septembre 2006.

Elaboration de la carte

Depuis 2002, GFW et le Ministère des Forêts et de la Faune du Cameroun (MINFOF) oeuvrent conjointement à l'amélioration des capacités nationales de suivi de l'exploitation forestière par l'utilisation des données et techniques modernes de gestion de l'information. Dans le cadre de cette collaboration, une cartographie complète et à jour des différents titres forestiers et aires protégées du Cameroun a été dressée à partir des données existantes sur l'affectation territoriale forestière. Cette carte reprend l'ensemble des informations du domaine forestier permanent (UFA, forêts communales, aires protégées et réserves forestières), ainsi que certains éléments du domaine forestier non permanent, tels que les forêts communautaires, les ventes de coupes et les principales zones d'extraction minière. Les UFA ont été représentées selon leur avancement en terme de plan d'aménagement. Les forêts communautaires reprises sur ce document ont une convention de gestion ou un plan simple de gestion approuvé. Seules les ventes de coupe valides en 2006 sont cartographiées. Ces informations sont rassemblées dans l'Atlas Forestier Interactif du Cameroun. Lancé en février 2004, au terme de deux ans de travaux, et largement diffusé auprès de l'ensemble des intervenants du secteur et du grand public, cet Atlas constitue un important outil d'aide à la décision en rendant accessible un somme importante de données et d'informations sur l'affectation et l'utilisation des terres (entre autre par la cartographie des pistes d'exploitation).

Global Forest Watch

L'Institut des Ressources Mondiales (World Resources Institute, WRI) participe à l'amélioration de la gestion durable des forêts par son initiative Global Forest Watch (GFW). Ce réseau international vise à fournir aux gouvernements, secteur privé, institutions de recherche et d'enseignement et organisations non gouvernementales les informations à jour, objectives et précises quant aux activités d'exploitation commerciale du bois et la gestion des forêts en Afrique Centrale. L'objectif général de GFW en Afrique Centrale est d'encourager une meilleure gestion des ressources naturelles par le développement d'un suivi indépendant et objectif des activités d'exploitation forestière, et par le renforcement des capacités locales, tant dans les institutions gouvernementales que dans la société civile. Cette initiative est strictement limitée à l'obtention, l'analyse et la dissémination de l'information. GFW ne mène pas de campagne de pression et fonctionne comme un réseau comprenant institutions gouvernementales, ONG et secteur privé

