



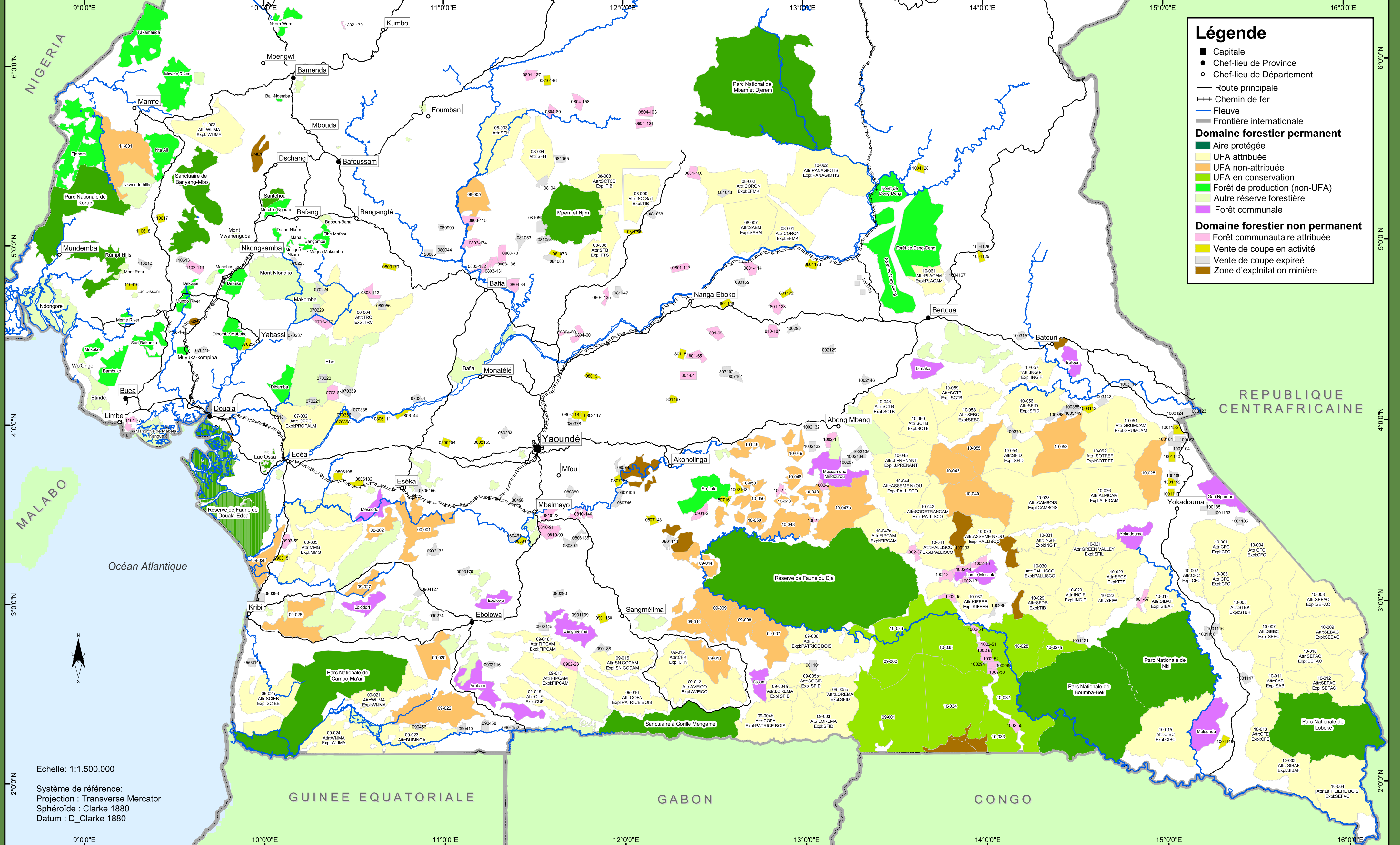
SITUATION ACTUELLE DE L'EXPLOITATION FORESTIERE AU CAMEROUN

30 Août 2004



MINISTÈRE DE L'ENVIRONNEMENT ET DES FORÊTS

GFW EST UNE INITIATIVE DU WORLD RESOURCES INSTITUTE



Légende

- Capitale
- Chef-lieu de Province
- Chef-lieu de Département
- Route principale
- ⚓ Chemin de fer
- Fleuve
- Frontière internationale

Domaine forestier permanent

- Aire protégée
- UFA attribuée
- UFA non-attribuée
- UFA en conservation
- Forêt de production (non-UFA)
- Autre réserve forestière
- Forêt communale

Domaine forestier non permanent

- Forêt communautaire attribuée
- Vente de coupe en activité
- Vente de coupe expirée
- Zone d'exploitation minière

Echelle: 1:1.500.000

Système de référence:
Projection : Transverse Mercator
Sphéroïde : Clarke 1880
Datum : D_Clarke 1880

Partenaires

Bailleurs des fonds:

Gouvernements:

Donateurs des Licences de Logiciel:

Autres organisations:

Sources des données
Villes et village : US Geology Survey 2001
Routes, hydrographie, aires protégées, forêts communales, UFA, ventes de coupe, forêts communautaires et réserves forestières : Ministère de l'Environnement et des Forêts

Elaboration de la carte
Global Forest Watch, en étroite collaboration avec le Ministère de l'Environnement et des Forêts, a élaboré cette carte à partir des données existantes sur l'aménagement forestier au Cameroun. Certaines données - encore indisponibles ou incomplètes - n'ont pu figurer sur cette carte, telles qu'une partie des forêts communautaires attribuées et Ventes de coupe. Les limites des UFA pourront éventuellement être modifier dans le cadre du processus de classement en cours.

Global Forest Watch
GFW est une initiative du World Resources Institute. L'objectif principal est d'appuyer la gestion durable des forêts en permettant à tout intervenant d'avoir accès à une information objective et à jour sur l'état de l'exploitation des forêts. Cette initiative est strictement limitée à l'obtention, l'analyse et la distribution d'informations. GFW ne mène pas de campagne de pression, et fonctionne comme un réseau entre les ONG, institutions gouvernementales et le secteur privé.