

DOMAINE FORESTIER DU CAMEROUN

Décembre 2015



MINISTÈRE DES FORÊTS ET DE LA FAUNE



WORLD RESOURCES INSTITUTE

SOMMAIRE DES AFFECTATIONS DES TERRES DANS LE DOMAINE FORESTIER NATIONAL EN 2015

LÉGENDE

Domaine Forestier Permanent (DFP)		
Type d'affectation	Nombre	Superficie (ha)
Unités Forestières d'Aménagement (UFA)	116	6 745 023
Plans d'aménagement approuvés	91	5 428 885
Plans d'aménagement en cours d'élaboration	15	759 021
Non aménagées	10	557 117
Réserves Forestières	56	492 166
Aires Protégées (AP)	37	4 761 683
Parcs nationaux	26	3 645 994
Réserves de faune	5	966 272
Sanctuaires	6	149 417
Zones de chasse (ZIC/ZICGC)	68	5 409 014
Forêts Communales (FC)	60	1 554 518
Classées	26	721 910
Non classées	34	832 608
Domaine Forestier Non Permanent (DFnP)		
Forêts communautaires (Fcom)	446	1 533 325
Convention provisoires	162	544 807
Convention définitives	284	988 518
Ventes de coupe (VC)	179	338 756
Parcelles agro-industrielles	74	415 937

Les superficies inscrites dans ce tableau sont tirées des documents officiels (décrets, avis au public, convention de gestion) pour les UFA, AP, ZIC/ZICGC, FC, Fcom, VC. Cependant, celles des réserves forestières et des parcelles agro-industrielles sont calculées pour la plupart à partir du logiciel de cartographie en raison de la non disponibilité des descriptions officielles. Celles relatives aux zones de chasse incluent les zones de superposition avec d'autres titres forestiers qui s'élevaient à 2 237 054 ha environ.

DONNÉES ET ÉLABORATION DE LA CARTE

Les données utilisées pour l'élaboration de cette carte ont été rassemblées conjointement par une équipe composée du personnel du World Resources Institute (WRI), du Ministère des Forêts et de la Faune (MINFOP) et d'autres partenaires à l'instar du Centre Technique de la Forêt Communale (CTFC) et GIZ-ProPSFE. En outre, Rainforest Alliance (RA) a activement participé au processus de validation des données.

Cette carte est produite par le WRI et le MINFOP avec le soutien de l'Agence Américaine pour le Développement International (USAID), du Ministère de l'Environnement et de la Forêt Communale (CTFC) et du Département pour le Développement International de la Grande Bretagne (DFID).

Cette initiative bénéficie également du support matériel (logiciels) de ESRI et HEXAGON.



COLLABORATION MINFOP - WRI

Depuis 2002, le World Resources Institute (WRI) et le Ministère des Forêts et de la Faune oeuvrent conjointement au renforcement des capacités nationales de suivi et d'aménagement forestier par l'utilisation des données de la télédétection et les techniques modernes de gestion de l'information. Les deux principaux objectifs de cette collaboration sont les suivants :

- (1) Développer un système intégré et convivial de gestion de l'information forestière basée sur des méthodes standards, et
- (2) Renforcer les capacités du personnel du MINFOP et des ONG du secteur forestier en technique de télédétection, Système d'Information Géographique (SIG) et d'analyse de l'information afin d'améliorer le suivi, la gestion et la prise de décision dans le cadre de l'attribution et de l'utilisation des ressources forestières.

Ces informations sont compilées dans l'Atlas Forestier Interactif du Cameroun qui est une base de données complète contenant des informations relatives à l'exploitation forestière et activités connexes dans l'ensemble du pays. Ce poster représente une vue d'ensemble du domaine forestier national en Décembre 2015, telle que tirée de la base de données de l'Atlas Forestier.

Localité

- Capitale politique
- Chef lieu de Région
- Chef lieu de Département

Infrastructure

- Route nationale
- Route régionale
- Chemin de fer

Unité Forestière d'Aménagement

- Plan d'aménagement approuvé
- Plan d'aménagement en cours d'élaboration
- Non aménagée

Forêt communale

- Classée
- Non classée

Vente de coupe

- Active
- Inactive

Aire protégée

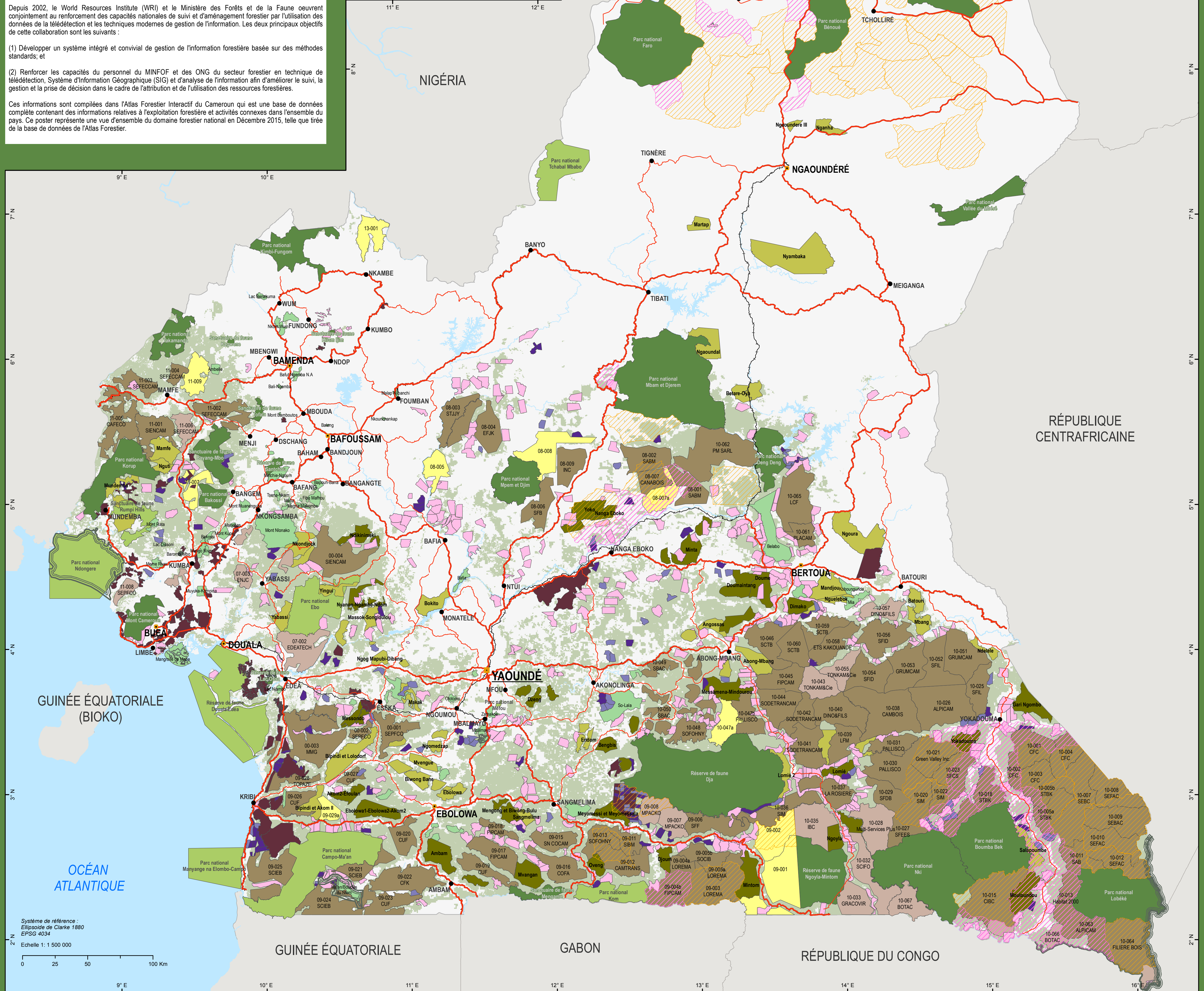
- Créée
- Proposée
- Zone d'Intérêt Cynégétique (ZIC)
- Zone d'Intérêt Cynégétique à Gestion Communautaire (ZICGC)

Autres affectations des terres

- Réserve forestière
- Forêt communautaire
- Zone agro-industrielle
- Site Ramsar

Information de base

- Forêt dense
- Eau



Système de référence : Élipsoïde de Clarke 1880 EPSG 4034
Echelle 1 : 1 500 000